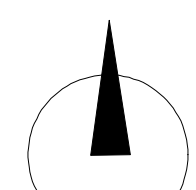


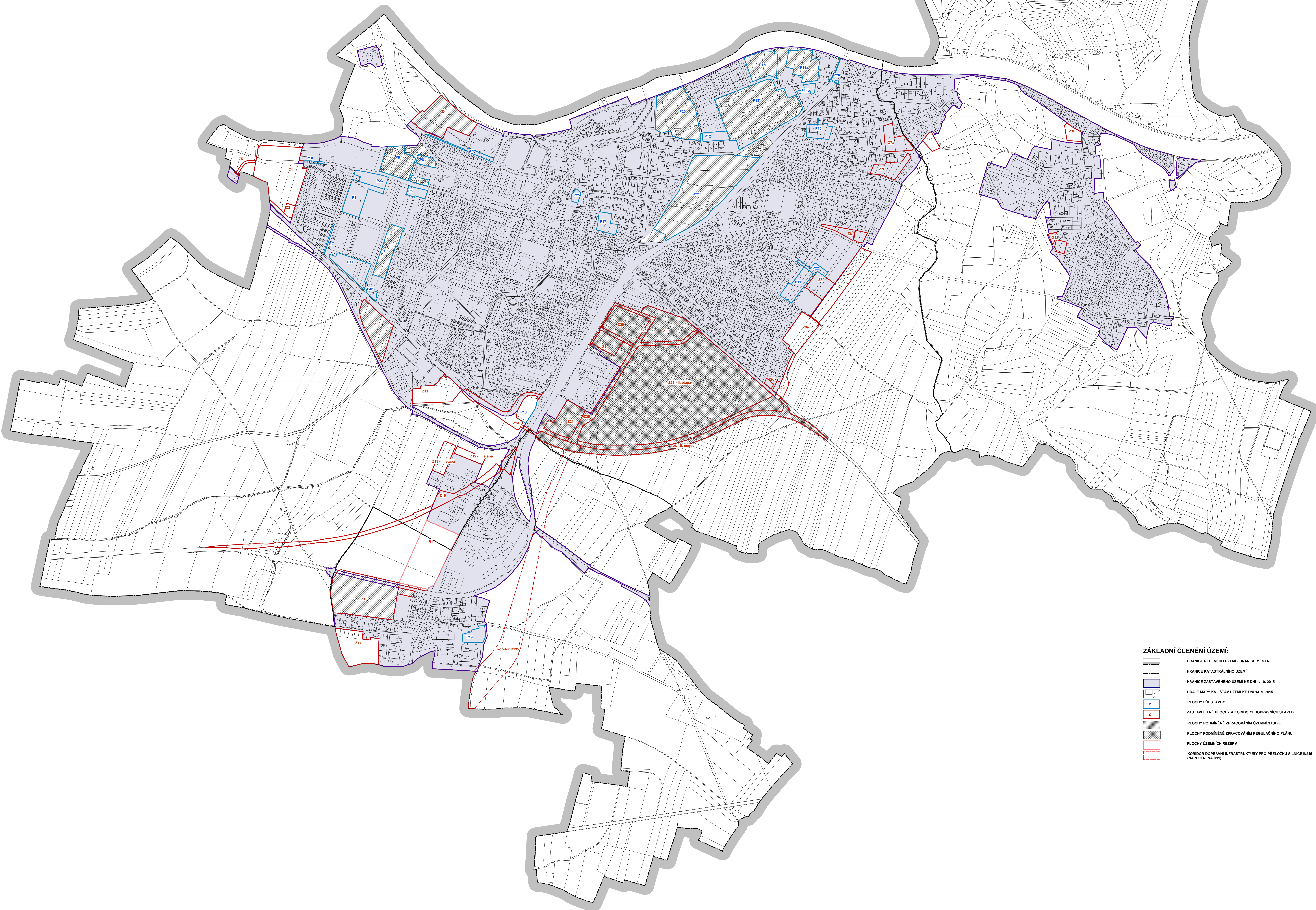
# ÚP ČELÁKOVIC - NÁVRH PRO SPOLEČNÉ JEDNÁNÍ

k.ú. Čelákovice, Sedlčánky, Záluží u Čelákovic

## B.1 VÝKRES ZÁKLADNÍHO ČLENĚNÍ ÚZEMÍ



měř. 1 : 5.000



- ZÁKLADNÍ ČLENĚNÍ ÚZEMÍ:**
- HRANICE ŘEŠENÉHO ÚZEMÍ - HRANICE MĚSTA
  - HRANICE KATASTRÁLNÍHO ÚZEMÍ
  - HRANICE ZASTAVĚNÉHO ÚZEMÍ KE DNI 1. 10. 2015
  - ÚDAJE MAPY KN - STAV ÚZEMÍ KE DNI 14. 9. 2015
  - PLOCHY PŘESTAVBY
  - ZASTAVITELNÉ PLOCHY A KORIDORY DOPRAVNÍCH STAVEB
  - PLOCHY PODMÍNĚNĚ ZPRACOVÁNÍM ÚZEMNÍ STUDIE
  - PLOCHY PODMÍNĚNĚ ZPRACOVÁNÍM REGULÁČNÍHO PLÁNU
  - PLOCHY ÚZEMNÍCH REZERV
  - KORIDOR DOPRAVNÍ INFRASTRUKTURY PRO PŘELOŽKU SILNICE II/245 (NAPOJENÍ NA D11)



název dokumentace: <b>ÚZEMNÍ PLÁN ČELÁKOVIC NÁVRH PRO SPOLEČNÉ JEDNÁNÍ</b>	zhotovitel, dle projektant: Ing. arch. Jitka Fikarová Křižkova 66 400 02 Ústí nad Labem IČ: 150 36 228 Z. inženýring SKA, 00810	objednatel: Město Čelákovice Náměstí S. Kuvšny 111 250 05 Čelákovice zastupující: Ing. Josef Pátek starosta města Čelákovice učební zastupitel: Ing. Petr Studnička, PhD mimořádná osoba II	pořizovatel: Městský úřad Čelákovice odbor rozvoje města oprávněná úřední osoba pořizovatele: Ing. Josef Pátek, starosta města kvalifikační osoba k územnímu plánovací úřadu: Ing. Ladislav Vích	datum zpracování: leden 2016 měřítko výkresu: 1 : 5.000 símslova o dle č. 2013/05/01RMKK
---	--	--	---	---