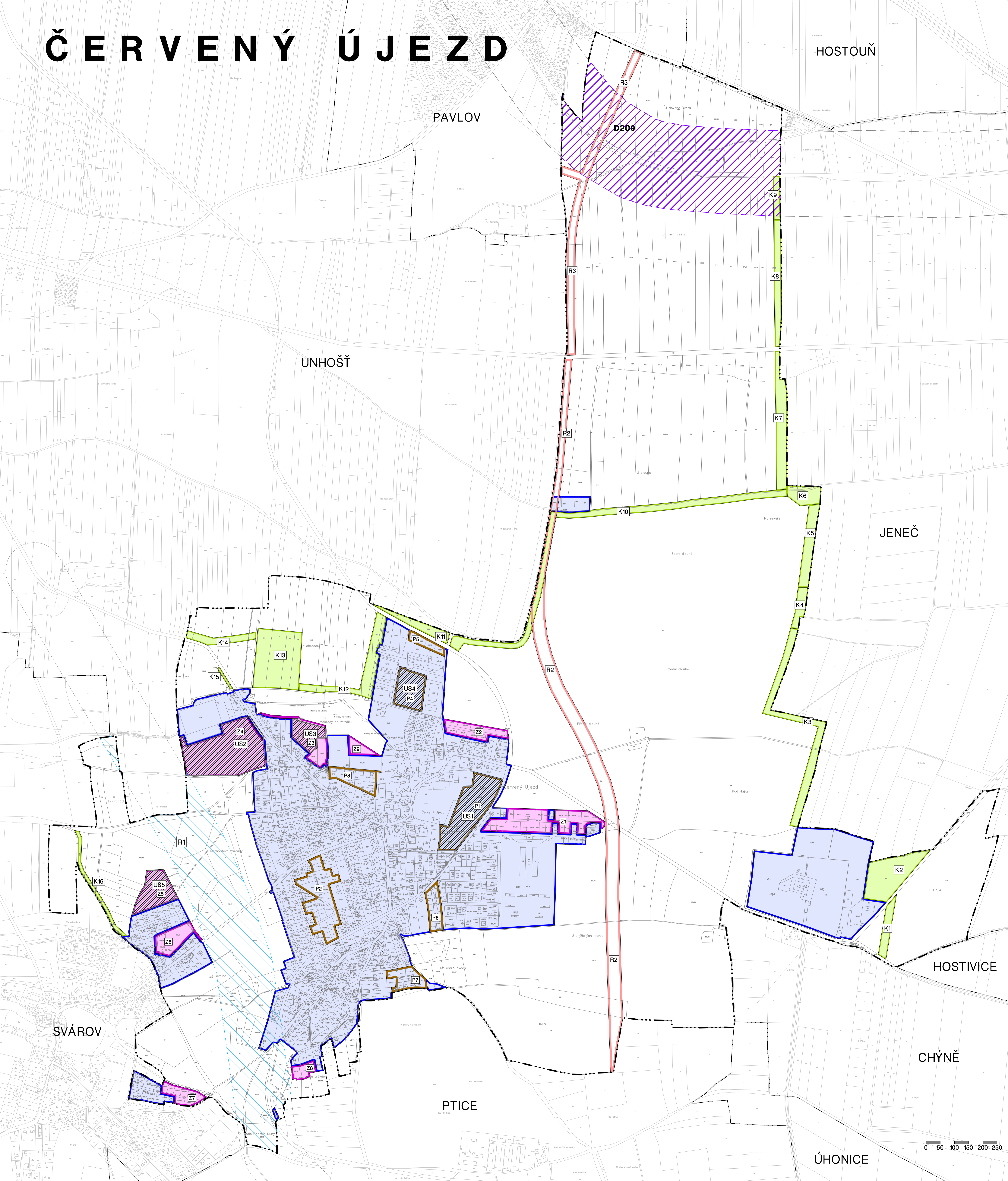


ČERVENÝ ÚJEZD



- LEGENDA**
- HHRANICE ŘEŠENÉHO ÚZEMÍ – HHRANICE OBCE
 - 1:50/1:40 ÚDAJE MAPY KN K 29. 9. 2021
 - ZASTAVĚNÉ ÚZEMÍ K 29. 9. 2021
 - Z1 ZASTAVITELNÉ PLOCHY
 - P1 PLOCHY PŘESTAVBY
 - K1 PLOCHY ZMĚN V KRAJINĚ
 - R2 PLOCHA ÚZEMNÍ REZERVY
 - US1 PLOCHY, VE KTERÝCH JSOU ZMĚNY V ÚZEMÍ PODMÍNĚNY POŘÍZENÍM ÚZEMNÍ STUDIE
 - D209 KORIDOR ŽELEZNIČNÍ TRATĚ Č.101 ÚSEK RUŽNÝ – KLADNO (DUBĚ), PŘELOŽKA A ZDOVKOLENÍ TRATĚ, VPS D209 DLE ZÚR
 - R1 ÚZEMNÍ REZERVA PRO PŘELOŽKU SILNICE II/101 DLE ZÚR STŘEDOČESKÉHO KRAJE

UPRAVENO PO SPOLEČNÉM JEDNÁNÍ
ÚZEMNÍ PLÁN ČERVENÉHO ÚJEZDU

B1 výkres
základního členění území 1 : 5000

PROJEKTANT:
FOGLAR ARCHITECTS
ING. AKAD. ARCH. PETR FOGLAR
AUT. ARCHITEKT ČKA 002667
KUBIŠTOVA 6/101, PRAHA 4
KANCELÁŘ TROJICKÁ 1/386, PRAHA 2

ZPRACOVATELÉ:
ING. AKAD. ARCH. PETR FOGLAR
ING. ARCH. ZUZANA FOGLAROVÁ
ING. ARCH. JAKUB KOJÍN

OBJEDNATEL / POŘIZOVATEL:
OBEC ČERVENÝ ÚJEZD / OBECNÍ ÚŘAD ČERVENÝ ÚJEZD
STAROSTA: VÁCLAV LADMAN
ČERVENÝ ÚJEZD 26, 273 51 UNHOŠŤ
TEL.: 312 698 428, email: obecnurad@cervenyujezd.com, www.cervenuyjezd.com

ZHOTOVITEL A VÝKONNÝ POŘIZOVATEL:
PRISVICH, s.r.o.
JEJNATEL: ING. LADISLAV VICH
NAD ORIONEM 140, 252 06 DAVLE, IČO: 27101053
TEL.: 241 444 063

