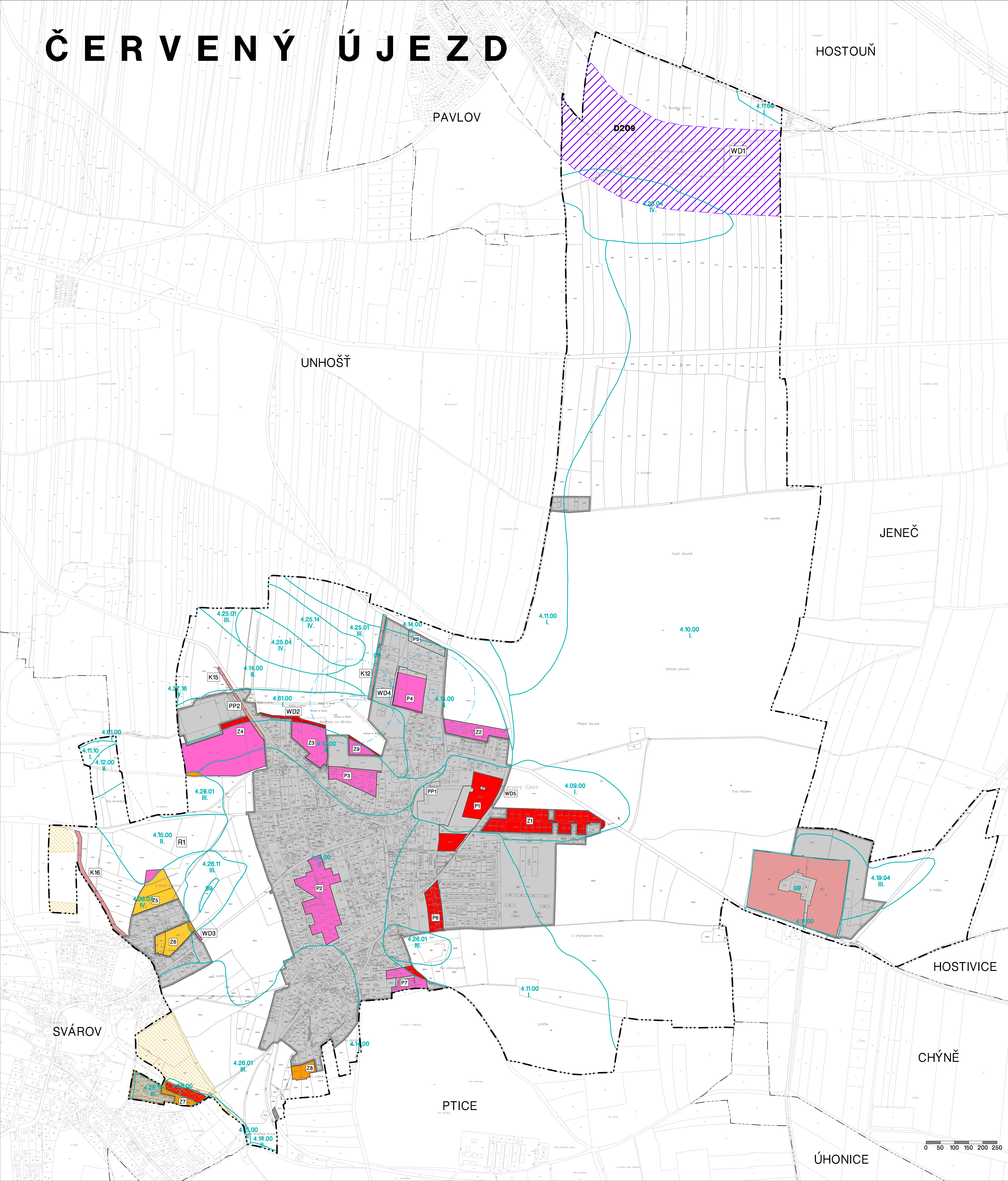


ČERVENÝ ÚJEZD



LEGENDA

- HRANICE ŘEŠENÉHO ÚZEMÍ = HRANICE OBCE
- ÚDAJE MAPY KN K 29. 9. 2021
- ZASTAVĚNÉ ÚZEMÍ K 29. 9. 2021
- ZASTAVITELNÉ PLOCHY
- KORIDOR ŽELEZNIČNÍ TRATI Č. 200SEK RUIZYNĚ – KLADNO (DUBĚ), PŘELOŽKY A ZDVOLUKOLENĚNÍ TRATĚ, VPS 0209 dle ZÚR
- ODVODNĚNÍ

BONITNÍ PŮDNĚ EKOLOGICKÁ JEDNOTKA (BPEJ)

- HRANICE A OZNAČENÍ BPEJ

PLOCHY ZÁBORŮ ZPF PŘEVZATÉ Z ÚPO ČERVENÉHO ÚJEZDU – JIŽ BILANCOVÁNY

- ZÁBORY V I. TŘÍDE OCHRANY
- ZÁBORY VE II. TŘÍDE OCHRANY
- ZÁBORY VE III. TŘÍDE OCHRANY
- ZÁBORY VE IV. TŘÍDE OCHRANY

PLOCHY ZÁBORŮ PUPFL – NÁVRHEM ÚP

- ZÁBORY PUPFL – MOŽNOST TRVALÉHO DNĚTÍ PLNĚNÍ FUNKCE LESA

UPRAVENO PO SPOLEČNÉM JEDNÁNÍ

ODŮVODNĚNÍ ÚZEMNÍHO PLÁNU ČERVENÉHO ÚJEZDU

D3 výkres předpokládaných záborů půdního fondu 1 : 5000

PROJEKTANT:
FOGLAR ARCHITECTS
ING. AKAD. ARCH. PETR FOGLAR
AUT. ARCHTEKT ČKA 002667
KUBIŠTOVA 6/101, PRAHA 4
KANCELÁŘ TROJICKÁ 1/386, PRAHA 2

ZPRACOVATELÉ:
ING. AKAD. ARCH. PETR FOGLAR
ING. ARCH. ZUZANA FOGLAROVÁ
ING. ARCH. JAKUB KOJÍN

OBJEDNATEL / POŘIZOVATEL:
OBEC ČERVENÝ ÚJEZD / OBECNÍ ÚŘAD ČERVENÝ ÚJEZD
STAROSTA: VÁCLAV LADMAN
ČERVENÝ ÚJEZD 26, 273 51 UNHOŠŤ
TEL.: 312 698 428, email: obec@urad@cervenyujezd.com, www.cervenuyjezd.com

ZHOTOVITEL A VÝKONNÝ POŘIZOVATEL:
PRISVICH, s.r.o.
JEJNATEL: ING. LADISLAV VICH
NAD ORIONEM 140, 252 06 DAVLE, IČO: 27101053
TEL.: 241 444 063

