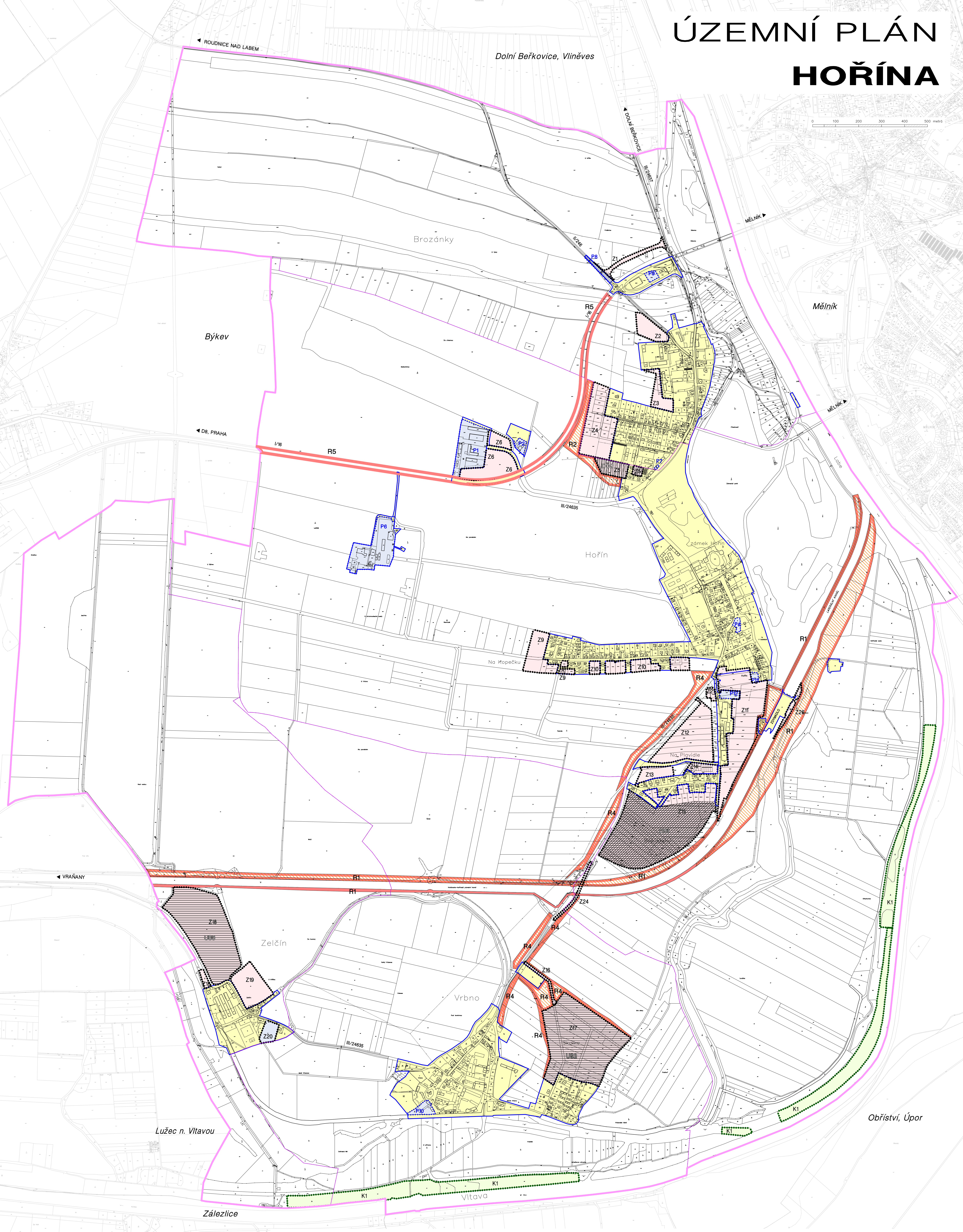


ÚZEMNÍ PLÁN HOŘINA

0 100 200 300 400 500 metro



PLOCHY A KORIDORY, VE KTERÝCH JE ROZHODOVÁNÍ O ZMĚNÁCH V ÚZEMÍ PODMÍNĚNO:
UZS1 uzávením dohody o parcelaci
UZS2 zpracováním územní studie
UZS3 vydáním regulačního plánu a uzávením dohody o parcelaci

LEGENDA:
I hranice řešeného území
II hranice katastrálních území Brozánky, Hořín, Vrbno u Mělníka a Zelčín
III hranice zastavěného území k datu 1. 5. 2022
IV zastavěné plochy
P1 plochy pro veřejnou správu
P2 plochy pro občanské vybavení
P3 plochy pro školství
P4 plochy pro sportovní a rekreační účely
P5 plochy pro kulturní účely
P6 plochy pro zdravotní účely
R1 plochy pro rekreaci
R2 plochy pro sportovní a rekreační účely
R3 plochy pro kulturní účely
R4 plochy pro zdravotní účely
R5 plochy pro veřejnou správu
K1 plochy změn v krajině
K2 územní rezerva

Zpracováno na podkladu mapy KN k datu 3.2. 2022.

název dokumentace	NÁVRH ÚZEMNÍHO PLÁNU HOŘINA	paré č.	
PRO VEŘEJNÉ PROJEDNÁNÍ		formát	A0
název výkresu	VÝKRES ZÁKLADNÍHO ČLENĚNÍ ÚZEMÍ	datum	05/2022
výkresu	A1	měřítko	1:5 000
pořizovatel:	OÚ Hořín, Hořín 19, 276 01 Hořín		
výkresový pořizovatel:	PRISVICH s.r.o., Nad Orionem 140, 252 06 Davle		
projektant:	Ing. arch. Dana Pokojová Sietánikova 52, 150 00 Praha 5		